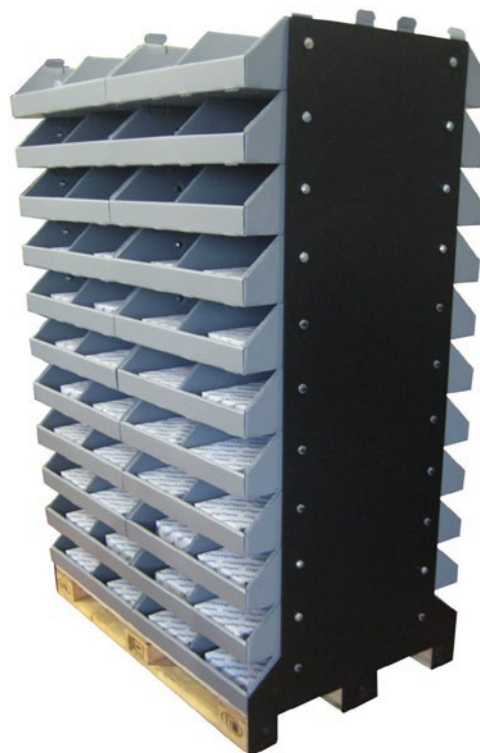


WHAT'S NEW!

SCAFFALATURA MODULARE



Scaffalatura in ppl composta da più casse automontanti ed impilabili e rinforzate da una schiena e da due fianchi utili a tenere saldi e stabili i ripiani. Un articolo nato come soluzione per organizzare e ottimizzare lo stoccaggio di materiale, quale componentistica, accessori di vario genere o capi di abbigliamento, all'interno dei magazzini.

Dimensioni, spessore e grammatura ideali vengono definiti in base all'utilizzo finale del prodotto dalle necessità del Cliente.

Per una maggiore personalizzazione dell'articolo è possibile scegliere il colore del materiale e la stampa. E' inoltre possibile attrezzare il contenitore con pallet di plastica o in legno, buste portatichette o altri accessori adatti all'utilizzo del Cliente.

Al fine di ridurre i volumi e i costi di trasporto i vari componenti vengono forniti stesi. Il montaggio delle casse e l'assemblaggio tramite rivetti dei fianchi e della schiena sono a carico del Cliente.

Per illustrare il prodotto portiamo ad esempio un progetto recentemente sviluppato con le specifiche dei dati tecnici e le foto relative.

DIMENSIONI ESTERNE:	Scaffalatura: 1200 x 800 x 2050 mm
	Vassoio: 600 x 400 x 170 mm
SPESSORE:	Vassoio: 4,0 mm / Fianco: 8,0 mm
GRAMMATURA:	Vassoio: 700 g/m ² / Fianco: 1500 g/m ²
COLORE:	Vassoio: Grigio / Fianco: Nero
ACCESSORI NON FORNITI:	Pallet in legno, rivetti per fianco e schiena

FOTO:



Il nostro ufficio commerciale è a vostra disposizione per ulteriori informazioni in merito all'ulteriore personalizzazione del prodotto secondo le vostre esigenze.