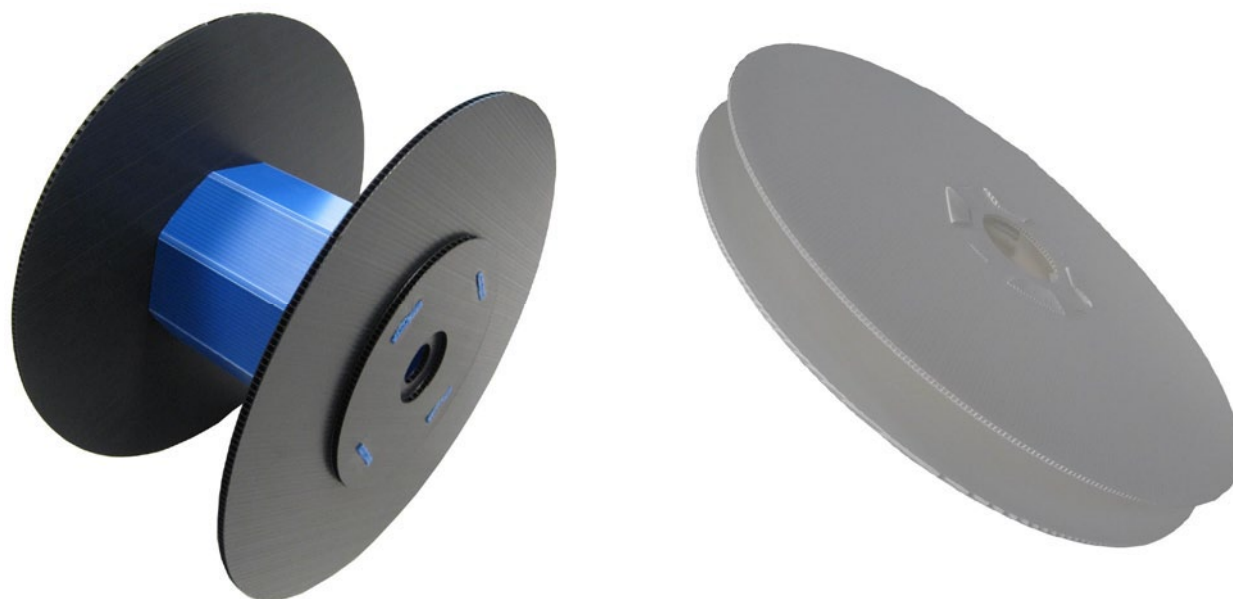


## ROCCHETTO



Rocca per uso industriale in Polipropilene alveolare , adatta per avvolgere corde, fili metallici, cavi, fibre ottiche, nastri, prodotti per l'industria tessile, trecce e cordini.

L'articolo è composto da un'anima fustellata e cordonata che si unisce ai due dischi esterni tramite delle linguette che possono essere ad incastro o saldate ad ultrasuoni secondo le esigenze di utilizzo.

I nostri rocchetti presentano numerosi vantaggi: sono leggeri ed economici, totalmente riciclabili poiché prodotti esclusivamente con polipropilene, riutilizzabili, lavabili, resistenti ai cambi climatici e agli sbalzi di temperatura e personalizzabili.

La rocca nella versione con montaggio ad incastro permette di ridurre i costi di trasporto e di stoccaggio in magazzino in quanto viene fornita smontata con un ingombro minimo.

Dimensioni, spessore e grammatura ideali vengono definiti in base all'utilizzo finale del prodotto e alle necessità del cliente. E' possibile inoltre personalizzare maggiormente l'articolo tramite il colore del materiale, la stampa di loghi o scritte ed eventuali accessori come rivestimenti in TNT.

Per illustrare il prodotto portiamo ad esempio un progetto recentemente sviluppato con le specifiche dei dati tecnici e le foto relative.

#### VERSIONE SALDATA

DIAMETRO: Disco esterno: 180 mm - Disco interno: 355 mm - Anima: 140 mm  
ALTEZZA: 171 mm  
SPESSORE: Dischi: 5,0 mm - Anima: 3,5 mm  
GRAMMATURA: Dischi: 1000 g/m<sup>2</sup> - Anima: 700 g/m<sup>2</sup>  
COLORE: Dischi: bianco - Anima: grigio

#### FOTO:



Il nostro ufficio commerciale è a vostra disposizione per ulteriori informazioni in merito all'ulteriore personalizzazione del prodotto secondo le vostre esigenze.